

Kaiser. Performance counts.



S22^{RR}

Überzeugende Technik, die Herausforderungen meistert.

**KAISER
ZWEIWEGEBAGGER**

S22^{RR}

Profilfreier Zweiwegebagger

Der S22 Railroad ist ein universell einsetzbarer Zweiwegebagger, der sich durch hervorragende Performance, Standfestigkeit und einfaches Umstellen auf Schmalspur auszeichnet. Der innovative S22^{RR} kommt in profilfreier Ausführung mit einem kleinen Heckschwenkradius unter 157 cm. Ein wichtiger Vorteil des profilfreien Baggers ist die erhöhte Sicherheit auf der Baustelle.

125 kW Dieselmotor mit Abgasstufe V

Der leistungsstarke Dieselmotor bietet die Grundlage für wirtschaftliches und rasches Arbeiten. Die Anforderungen der Abgasstufe V werden mit dem neu entwickelten John Deere Motor bestens erfüllt. Die Integration des Abgasnachbehandlungssystems in der Motorsteuerung stellt eine optimale Verfügbarkeit der Gesamtmaschine bei allen möglichen Lastzuständen sicher. Die grosszügige Auslegung des Kühlsystems erlaubt eine hohe Dauerlast, auch mit leistungsintensiven Anbaugeräten.

Optimale Achslastverteilung

Die profilfreie Auslegung des Baggers erfordert ein innovatives Konzept mit bestmöglicher Anordnung aller verbauten Komponenten. Die maximale Achslast soll damit nicht überschritten werden und dennoch genügend Gegengewicht zur Erreichung der gewünschten Hubkraft sicherstellen. Resultat beim S22^{RR}: eine ideale Gewichtsverteilung für den Einsatz auf und neben dem Gleis.

ROTOline für den Einsatz leistungsintensiver Anbaugeräte

Der S22^{RR} weist ein modernes Hydrauliksystem in gemischter Offen-/Geschlossen- und Load-Sensing Bauweise zur Erreichung eines bestmöglichen Arbeitsergebnisses auf. Der geschlossene Schwenkreis erlaubt feinfühliges Steuern sowie die Rückführung der Bremsenergie beim Schwenken. Die Load-Sensing-Hydraulik, in Verbindung mit dem serienmässigen Werkzeugmanagement, ergibt eine unübertreffliche Variabilität der bis zu drei doppelwirkenden Arbeitskreise. Die optional verfügbare ROTOline ist einzigartig in dieser Maschinenklasse und steht für Effizienz bei leistungsintensiven Anbaugeräten.



INNOVATIVER ZWEIWEGBAGGER



Vier-Kreis-Hydrauliksystem mit optionaler ROTOline für den Anbau leistungsintensiver Anbaugeräte.



Verstellrüstung seitlich (Offset) zur Erhöhung der Arbeitsleistung.



Gross dimensionierte Kühlung für härteste Einsatzbedingungen.



Innovativer Zweibegebagger in profulfreier Ausführung (Heckschwenkradius < 1.57 m).



Leistungsstarker 125 kW Dieselmotor mit Abgasstufe V.



Moderne Doppelkabine für sicheres und produktives Arbeiten.



Joystick, Display und Bedienungselemente optimal aufeinander abgestimmt.

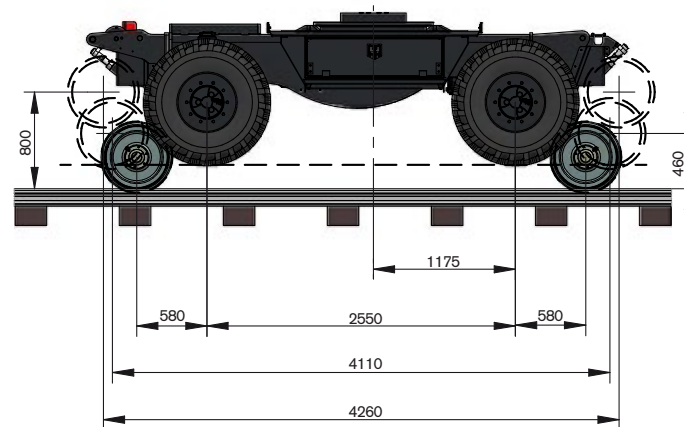
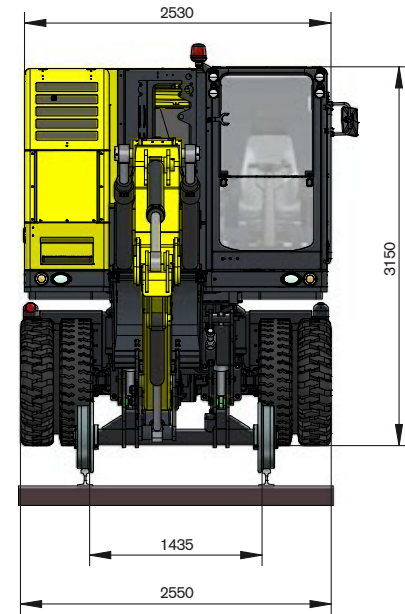
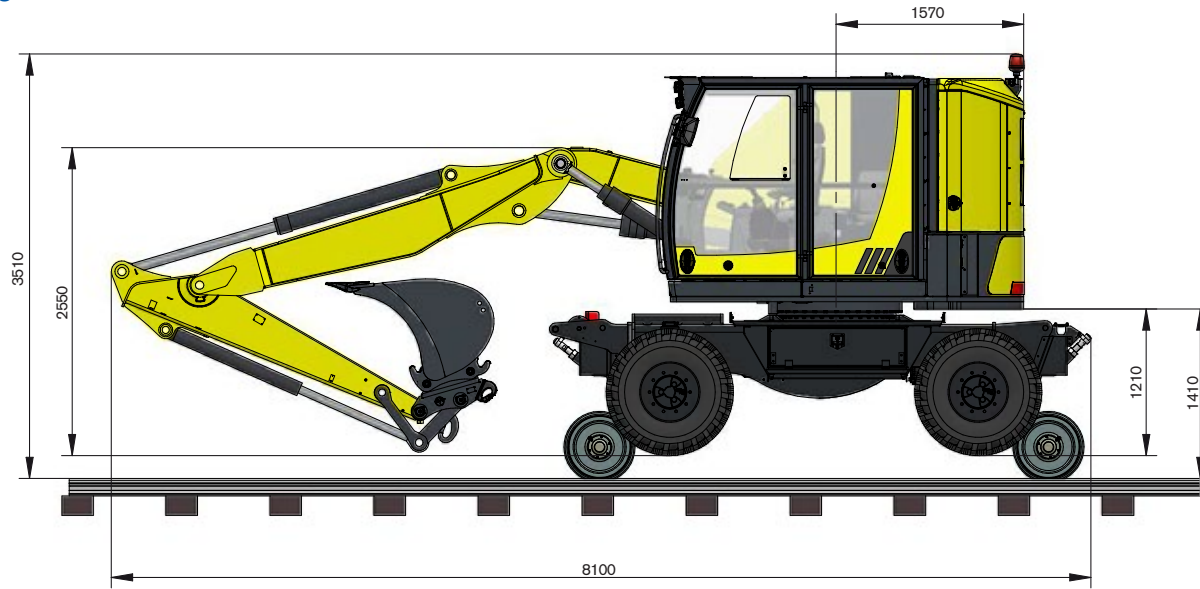


Optimale Achslastverteilung für Standsicherheit und maximale Hubkraft.



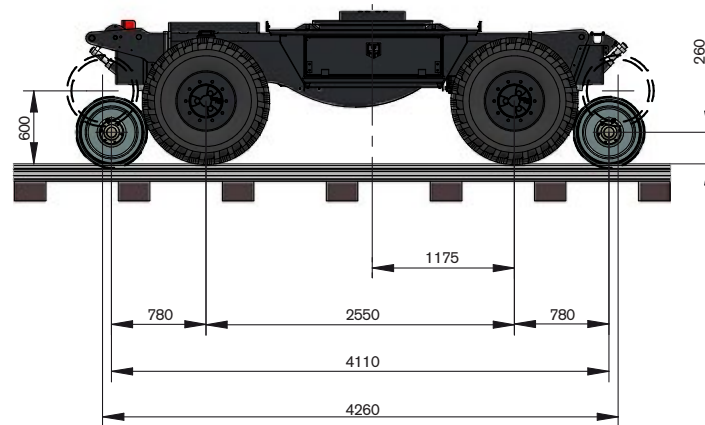
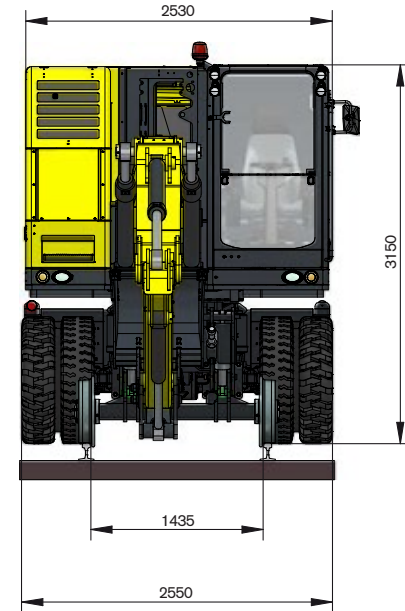
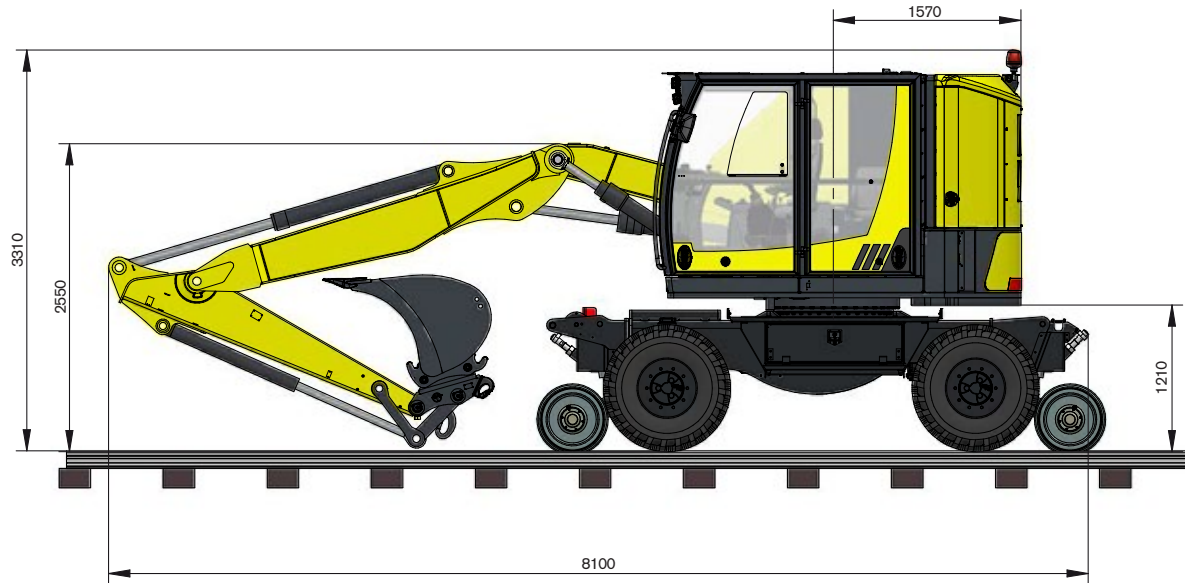
ABMESSUNGEN

mit Verstellausrüstung / Löffelstiel 2,1 m
Stellung Kategorie 9B nach EN 15746-1

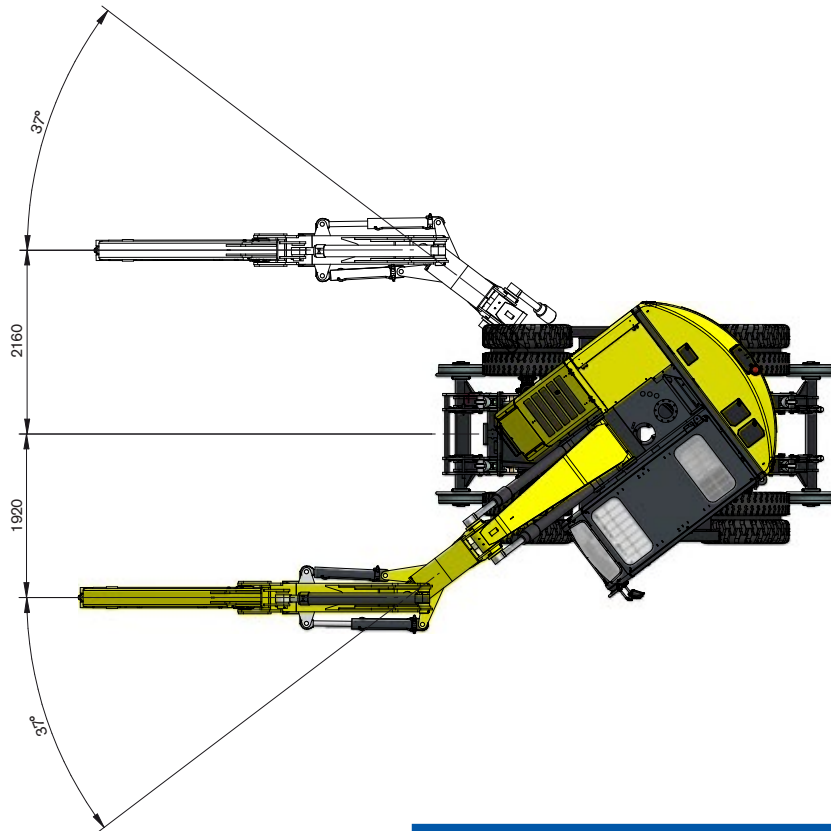


ABMESSUNGEN

mit Verstellrüstung / Löffelstiel 2,1 m
Stellung Kategorie 9C nach EN 15746-1



VERSTELLAUSRÜSTUNG SEITLICH (OFFSET)



Grabkräfte

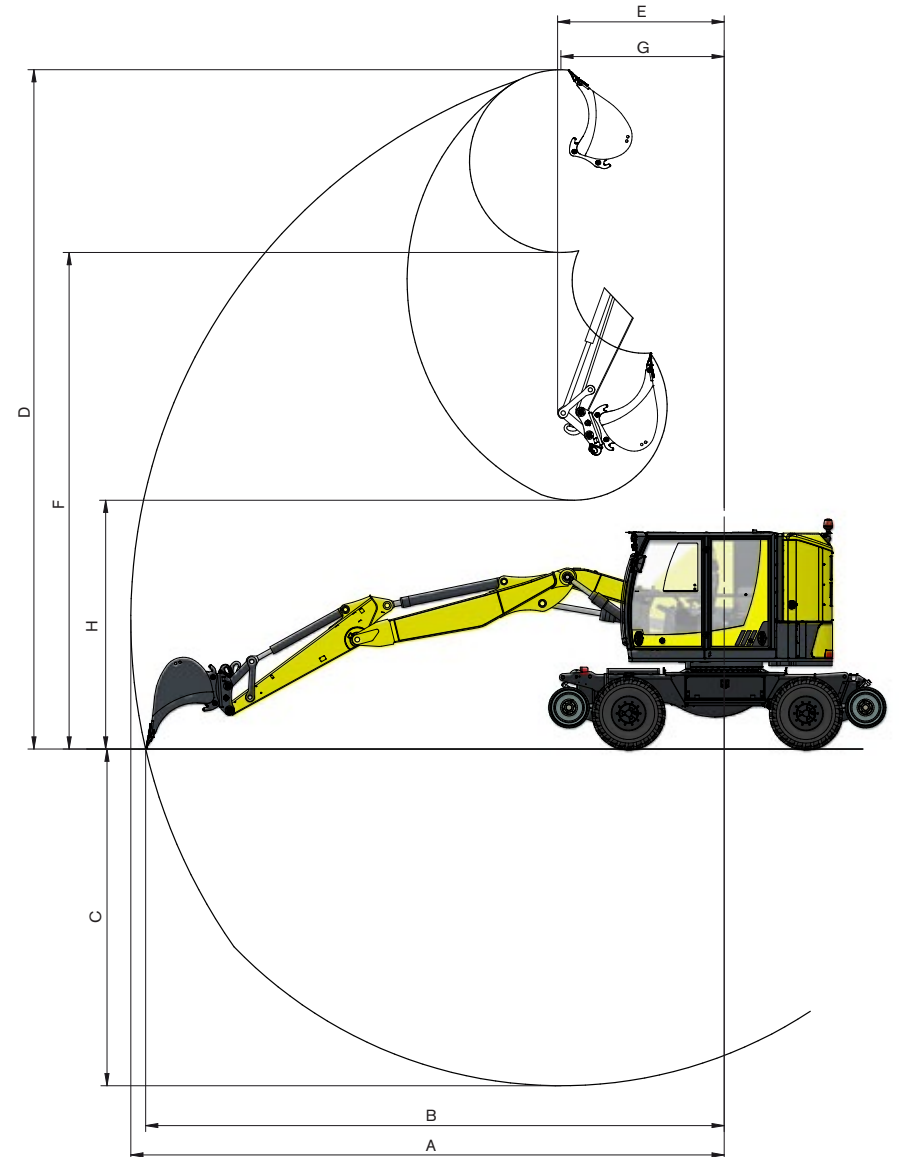
Löffelstiel 2,1 m

Losbrechkraft	97,3 kN
Reisskraft	79,4 kN

Grabkurve

Löffelstiel 2,1 m	mm
A - Max. Reichweite	8530
B - Max. Reichweite auf Bodenhöhe	8320
C - Max. Grabtiefe	4840
D - Max. Reichhöhe	9770
E - Min. Schwenkradius	2400
F - Max. Auskipphöhe	7140
G - Schwenkradius bei max. Höhe	2350
H - Max. Auskipphöhe Stiel voll eingefahren	3580

GRABKURVE



TECHNISCHE DATEN

(Technische Daten je nach Fahrgestelltyp und Ausstattungsgrad variierbar)

Motor

Motortyp	John Deere 4045CI550
Leistung nach ISO3046	125 kW (168 PS) @ 2000 U/min
Drehmoment	667 Nm @ 1600 U/min
Bauart	4-Zylinder-Reihenmotor
► Bohrung/Hub	106 / 127 mm
► Hubraum	4,5 l
Arbeitsverfahren	4-Takt-Diesel Common-Rail-Einspritzung, Doppel-Turbolader mit Ladeluftkühlung
Schadstoff-Emissionswerte	EU2016/1628 Stufe V US EPA TIER IV Final
Abgasreinigung	Partikelfilter und SCR
Kühlsystem	Wasserkühlung
Luftfilter	Trockenluftfilter mit Haupt- und Sicherheitselement
Kraftstofftank-Inhalt	280 l
Leerlaufautomatik	Joystick
Elektrische Anlage	
► Betriebsspannung	24 V
► Batterie	2x 95 Ah / 12V
► Alternator	100 A
► Starter	7,8 kW

Schwenkwerk

Antrieb	Geschlossener, stufenloser Hydraulikkreislauf
Getriebe	Zweistufiges Planetengetriebe im Ölbad laufend
Drehkranz	Modul 10 mit gehärteten Oberflächen
Schwenkgeschwindigkeit	0 – 10 U/min stufenlos
Schwenkmoment	45 kNm
Bremse	Negativhaltebremse sperrbar

Ausrüstung

Hydraulikzylinder	Zylinder mit Endlagendämpfung
Schmierung	Zentralschmierung

Hydrauliksystem

Hydrauliksystem	Vier-Kreis LS / LUDV-System mit Flowsharing; optional 5-Kreisystem (ROTOline)
Betriebsdruck	340 bar / 370 bar (Booster)
Fördermenge max.	460 l/min (ohne ROTOline)
Hydraulikkreis 1	Doppelwirkend proportional max. 180 l/min, 150 – 350 bar
Hydraulikkreis 2	Doppelwirkend proportional max. 100 l/min, 150 – 350 bar
Hydraulikkreis 3	Doppelwirkend proportional max. 50 l/min, 150 – 350 bar
Hydraulikkreis Schnellwechsler	Doppelwirkend digital 50 – 350 bar
ROTOline (optional)	einfachwirkend oder doppelwirkend mit Priorität max. 190 l/min, 20 – 350 bar
Pumpensteuerung	Bosch Rexroth LUDV System mit elektronischer Grenzlastregelung, Druckabschneidung
Hydrauliktank-Inhalt	150 l
Hydrauliksystem-Inhalt	300 l
Filterung	Rücklauffilter 10 µm Feinfilter 1 µm
Kühlsystem	Stufenloser, hydraulisch ang. Lüfter
Mode-Auswahl	Drei individuell anpassbare Leistungsmodi und Fahrerprofile für wirtschaftliches und umweltfreundliches Arbeiten
Drehzahleinstellung	Stufenlose Anpassung der Einstellung über den gesamten Drehzahlbereich

Steuerung

Energieverteilung	Bosch Rexroth Steuerventile mit integrierten Druckbegrenzungs- und Nachsaugventilen
Betätigung	
► Oberwagen	Elektroproportionale Joysticks
► Fahrwerk	Elektroproportionales Fusspedal
Zusatzfunktionen	Elektroproportionale Fusspedale und Wippen auf dem Joystick

Kabine

Kabine	ROPS/FOPS geprüfte Doppelsicherheitskabine, Frontscheibe unterstützt, unter Dach einschiebbar, integrierte Arbeitsscheinwerfer, Tür mit Seitenfenster, grosse Staufächer und integriertes Kühlfach, Kabine mit Hydrolager gefedert, getönte Scheiben, Sonnenrollo
Fahrersitz	Luftgefederter GRAMMER Superkomfortsitz mit Kopfstütze, APS (automatisches Positioniersystem), Längsfederung, Sitzheizung, passivem Klimasystem und Beckengurt
Steuerung	Joysticks mit den Armkonsolen und Sitz schwingend
Bedienung und Anzeige	Grosses, hochauflösendes Display, Controller neben Fahrersitz
Klimatisierung	Zentrales manuelles Bedienelement für Heizung und Klimatisierung, drei Gebläsestufen

Unterwagen

Antrieb	Schrägachsenmotor mit beidseitig wirkendem Bremsventil
Getriebe	Zweigang Lastschaltgetriebe mit Kriechgang
Zugkraft	85 kN
Fahrgeschwindigkeit	
► Kriechgang	0 – 3 km/h
► 1. Gang	0 – 8 km/h
► 2. Gang	0 – 30 km/h
Fahrbetrieb	Automotiver Fahntrieb mit Gaspedal
Achsen	Manuell od. automatisch betätigte Sperrung der Pendellenkachse
Zwei-Kreis-Bremsanlage	Hydraulisch betätigte wartungsarme Lamellenbremse im Ölbad laufend
Abstützvarianten	Schieneachse vorne & hinten Seitenabstützung

AUSSTATTUNG

Kabine	Unterwagen	Oberwagen	Ausrüstung
<ul style="list-style-type: none"> Lenksäule verstellbar ▪ Notausstieg Seitenscheibe ▪ Not-Halt-Schalter ▪ Notbremsanlage- und Drucklufthornbetätigung ▪ Proportionalsteuerung ▪ Radio mit Bluetooth und USB ▪ Regenschutzdach ▪ ROPS-Schutz (ISO 12117-2) ▪ Rückfahrwarneinrichtung + Rundumleuchte ▪ Schiebefenster in Fahrertüre ▪ Sicherheitsteile Schiene (Signalflagge, Signalhorn, etc.) ▪ Sonnenschutzrollo ▪ Standheizung + 	<ul style="list-style-type: none"> 2-Kreis-Bremsanlage ▪ Anhängerkupplungen ▪ Anhängersteckdose (15-polig) + Erdungskabeltrommel inkl. Seil (30 m) + Fahrgeschwindigkeitsstufen ▪ Greifer-Einhängebügel ▪ Kuppelstange ▪ Parkbremse ▪ Pendelachsblockierung ▪ Positionsüberwachung Schienenachse ▪ Reifenfüllschlauch bei Waggonbremsanlage + Rohrbruchsicherungen Abstützzylinder ▪ Sonderspurbreiten Schienenachse + Seitliche Abstützung + Verzurrösen für Transport ▪ Waggonbremsanlage Druckluft + Waggonbremsanlage Vakuum + Werkzeugkasten beidseitig (bei seitlicher Abstützung) + Zweigang-Lastschaltgetriebe ▪ 	<ul style="list-style-type: none"> Arbeitsscheinwerfer hinten, 2 Stück, LED ▪ Beleuchtung Schiene, LED ▪ Batterietrennschalter ▪ Elektrische Betankungspumpe ▪ Handläufe, Antirutschbeläge ▪ Schwenkarretierung, mechanisch ▪ Servicetüren, abschliessbar ▪ 	<ul style="list-style-type: none"> Arbeitsscheinwerfer am Ausleger, 2 Stück, LED + Hydraulikkreis 1 inkl. Rücklaufleitung ▪ Hydraulikkreis 2 ▪ Hydraulikkreis 3 + Leckölleitung + Planierschild + ROTOline EW/DW + Rohrbruchsicherung Hubzylinder ▪ Rohrbruchsicherung Stielzylinder ▪ Rohrbruchsicherung Verstellzylinder ▪ Schnellwechsler-Vorbereitung, hydraulisch + Schnellwechsler-Vorbereitung, Oilquick + Stopfgerät-Vorbereitung + Überlastwarneinrichtung ▪ Verstellausleger ▪ Verstellausrüstung seitlich (Offset) + Werkzeugmanagement (über Display einstellbar) ▪ Zylinder-Endlagendämpfung ▪
Motor		Hydraulik	
<ul style="list-style-type: none"> Dieselmotor der neusten Generation (Abgasstufe V) ▪ Partikelfilter ▪ SCR-Katalysator mit AdBlue ▪ Leerlaufautomatik ▪ Luftvorfilter mit Staubaustragung ▪ Vorwärmung Kraftstoff + 		<ul style="list-style-type: none"> Druckprüfanschlüsse ▪ Druckspeicher für kontrolliertes Absenken der Ausrüstung ▪ Grenzlastregelung, elektrisch ▪ HydraulikölfILTER im Rücklauf ▪ Biologisch abbaubares Hydrauliköl + Nebenstromfilter + Nothydraulik elektrisch ▪ 	
	Gesamtmaschine		
	<ul style="list-style-type: none"> Ferndiagnose + Hub- und Schwenkwinkelbegrenzung (Strasse u. Schiene) ▪ Sonderlackierung + Zentralschmierung Oberwagen und Ausrüstung, elektrisch + 		

▪ = Standard
+ = Option

Technische Änderungen vorbehalten! Durch wählbare Optionen und Zubehör können sich technische Angaben ändern. Sämtliche Illustrationen und Abbildungen haben symbolischen Charakter.