

Kaiser. Performance counts.



Hercules

Trockensauger der obersten Leistungsklasse



TROCKENSAUGEN

Hercules

Leistungsstark und zuverlässig

Der Hochleistungs-Trockensauger Hercules verfügt in der Standardversion über ein leistungsstarkes Hibon SIAV-8702 Drehkolbengebläse mit einer Saugleistung von bis zu 9000 m³/h. Bei einer Vakuumleistung von 90% und einem Überdruck bis 1 bar ist das Fahrzeug bestens für sämtliche Trockensaug- und Blasarbeiten gerüstet. Die Abluftfiltrierung erfolgt über 72 Filtertaschen mit einer vollautomatischen Abreinigung der Filterelemente.

Die Kraftübertragung erfolgt direkt, ohne Keilriemen, um ein sehr zuverlässiges System mit geringstem Wartungsaufwand zu gewährleisten.

Vielseitig und effizient

Das Trockensaugfahrzeug Hercules ist für die schwersten und anspruchsvollsten Trockensaugarbeiten ausgelegt, eignet sich jedoch auch hervorragend für den effizienten Einsatz beim Saugen von nassen Medien. Der flexible Saugausleger kann für jede Anwendung, egal ob für Saugarbeiten aus der Tiefe oder von einem höher gelegenen Arbeitsbereich, optimal ausgerichtet werden. Die speziell konstruierte Filterkammer sowie die hydraulische Entleerungsklappe erleichtern den Entleerungsvorgang. Mittels eines speziell konzipierten Blasejektors, können trockene Medien auch vertikal sehr effizient befördert werden. Dabei können sämtliche Arbeitsfunktionen per Funkfernsteuerung ausgeführt werden.

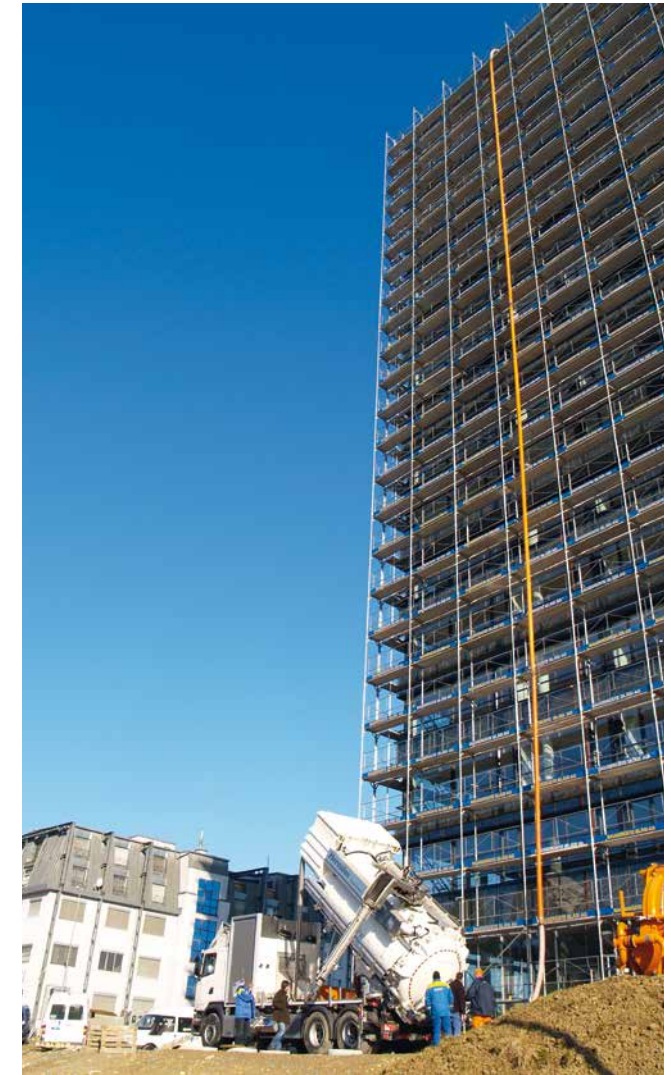
Für maximale Blasleistung ist optional auch ein Schraubenverdichter mit einem Luftdurchsatz von ca. 7300 m³/h und einem konstanten Überdruck von 2 bar (3 bar absolut) erhältlich. Mit dieser Ausstattung wird der Hercules zum absoluten Spitzenreiter seiner Leistungsklasse. Zusätzlich kann der Hercules optional mit einer Wasserhochdruckpumpe für kleinere Spül- und Reinigungsarbeiten ausgestattet werden.

Hochentleerungssystem

Der Hercules lässt sich mit einer Hochentleerung ausstatten, die zwecks optimaler Nutzlast aus Leichtbauwerkstoffen hergestellt ist. Optional ist auch der Hilfsrahmen in Aluminium verfügbar. Das einzigartige System mit zwei vorderen Zylindern sorgt für eine hervorragende Stabilität beim Kippvorgang.

Bedienerfreundlich

Das Fahrzeug ist mit einer modernen Benutzeroberfläche sowie einer Funkfernsteuerung mit sämtlichen Funktionen ausgestattet. Die verschiedenen Parameter, die für den sicheren und reibungslosen Betrieb erforderlich sind, werden auf dem IQAN Touch-Display übersichtlich dargestellt. Der optional verfügbare G11-Bluetooth Adapter zur Verbindung eines Smartphones mit dem IQAN-Steuerungssystem ist ein praktisches Hilfsmittel für den Bediener sowie das Servicepersonal, um die Leistungsfähigkeit des Fahrzeugs zu optimieren.



ALLE DETAILS IM ÜBERBLICK



Wasserhochdruckpumpe



Filtersystem



Hochentleerungssystem



Saugrüssel



Bedienpult



Aggregatraum



Funkfernsteuerung



Zugang zur Filterkammer



Füllstandsensoren



Blas-Ejektor

TECHNISCHE DATEN UND AUSSTATTUNG

| | 3-Achser | 4-Achser |
|------------------------|----------------|-----------------|
| Tankvolumen (Liter) | 9000 - 12000 | 12000 - 15000 |
| Nutzlast (kg) | 5300 - 7500 | 9000 - 11000 |
| Abmasse L x B x H (mm) | 9000x2500x3960 | 10200x2500x3960 |

Lärmdämmung und Wintersicherung

- > Lärmgedämmter Aggregatraum für das Drehkolbengebläse und die Wasserhochdruckpumpe (Option), zugänglich durch zwei Inspektionstüren
- > Grosszügig dimensionierte Luftansaug- und Auslassöffnungen
- > Für den Betrieb bis -30° Celsius
- > Kurze und isolierte Rohrleitungen

Optional

- > Heizgebläse für Aggregatraum gekoppelt mit Motorkühlsystem
- > Dieselheizung

Funkfernsteuerung

- > Saugrüsselbedienung
- > Drehkolbengebläse ein/aus
- > Start/Stop und Drehzahlverstellung des Dieselmotors
- > Filterabreinigung
- > Saug/Druck Umschaltung
- > Vibrator ein/aus
- > Option: Wasserhochdruckpumpe ein/aus
- > Option: Bluetooth Smartphone App für Fernverbindung

Vakuumanlage

- > Drehkolbengebläse Hibon SIAV-8702 mit einer Saugleistung von 9000 m³/h bei einem maximalen Vakuum von 90% und einem maximalen Überdruck bis zu 1 bar oder Schraubenverdichter Aerzen VML 95 mit einer Saugleistung von 7260 m³/h bei einem maximalen Vakuum von 85% und einem maximalen Überdruck bis zu 2 bar
- > Filtersystem mit 72 Filtertaschen, montiert in der Filterkammer aus Chromstahl mit einer hydraulischen Entleerungsklappe
- > Gebläseantrieb direkt mittels Kardanwelle, ohne Keilriemen

Optional

- > Saugrüssel mit 8" Saugschlauch, 270° hydraulisch schwenkbar, Reichweite bis 6750 mm, dazu 1400 mm hydraulisch ausfahrbar
- > Vollhydraulischer, vierteiliger Gelenkausleger mit einem Saugschlauchdurchmesser von 10", 180° hydraulisch schwenkbar
- > Hydraulisch angetriebener Saugschlauchhaspel
- > Wasserhochdruckpumpe mit Spülleistungen von 30 bis 150 Liter pro Minute und maximal 200 bar Wasserdruck
- > Spülhaspel mit Federrückzugsystem mit einer Kapazität von 18 m DN10 Hochdruckspülschlauch
- > Hydraulisch angetriebener Spülhaspel mit einer Kapazität von 60 m DN13 Hochdruckspülschlauch
- > Wassertank aus Aluminium, Kapazität 300 Liter
- > Abstellventile mit Schnellmontagevorrichtung für das Saugen von Flüssigkeiten
- > Automatische Druckregelung im Blasbetrieb

Tankaufbau

- > Tankausführung in Chromstahl
- > Kippvorrichtung zur kompletten Tankentleerung
- > Füllstandsensoren für trockene und nasse Medien
- > Hydraulische Tankdeckelöffnung

Optional

- > Blas-Ejektor
- > Big Bag-Halterung
- > 8" Ansaugstutzen
- > Saugrüssel-Abstellschieber
- > 10" Auslassstutzen
- > Saugrohrverlängerung
- > Hilfsrahmen aus Aluminium
- > 2 Rollenvibratoren
- > Automatische Filterreinigung
- > Hochentleerung mit hydraulischer Abstützung
- > Tank in ADR-Ausführung
- > PED-Zulassung

KOMPONENTEN UND TECHNOLOGIEN

Herausragende Verblasleistung

In Verbindung mit dem Aerzen Schraubenverdichter wird der Hercules zur leistungsfähigen Verblaseeinrichtung. Vor allem beim Verblasen von Kies und Substrat sowie bei der Silobefüllung ist der Hercules der stärkste in seiner Klasse. Mit einem kontinuierlichen Überdruck von 2 bar und einem konstant hohen Luftdurchsatz ist der Hercules nicht nur ein leistungsfähiger Verblaser sondern auch äusserst effizient wenn es um Sauganwendungen geht.



Saugrüssel



Vollhydraulischer Saugrüssel

Vakuumpumpen



Drehkolbengebläse HIBON



Schraubenverdichter AERZEN

Zubehör



Mixer



Rohr- und Schlauchhalter



Abstellstützen



Saugstutzen

Fernzugriff

Fernverbindung via Bluetooth Adapter für schnelle Hilfe und Unterstützung durch unser KAISER EUR-MARK Service Team



Vollhydraulischer Baggerarm



**HERCULES, DER LEISTUNGSSTÄRKSTE
VERBLASER AUF DEM MARKT**

FÜR IHREN EINSATZ DAS PASSENDE KAISER-PRODUKT

RECYCLING-FAHRZEUGE



Leistungsstark und zuverlässig unter schwierigsten Bedingungen.

- AquaStar
- Eco 3.0
- EcoCycler
- CityCycler
- EcoCombi
- CityCleaner

WASSER-AUFBEREITUNG/ENTWÄSSERUNG



Klarwasseraufbereitung mit Beflockung.

- AquaStar WT
- KoIDry

KOMBINIERTE FAHRZEUGE



Flexibel für die unterschiedlichsten Anwendungen.

- Elegance 2.0
- AquaStar
- Combi Eur-Mark
- Tornado
- BasicLine

SAUG- UND SPÜLFAHRZEUGE



Für höchste Leistungsanforderungen im jeweiligen Einsatzgebiet.

- Tornado
- Elegance 2.0
- Twister
- Spezialfahrzeuge

TROCKEN-SAUGFAHRZEUGE



Hochleistungssaugen von trockenen und nassen Medien.

- Cerberus
- Hercules

HYDROVACS



Hohe Produktivität mit robuster und zuverlässiger Technik.

- CV-Series
- Urban X

MOBIL-SCHREITBAGGER



Überzeugende Technik, die Herausforderungen meistert.

- S12 Allroad
- S12 4x4
- S10
- S2

ZWEIWEGE-BAGGER



Perfekt abgestimmt auf den Einsatz im Bahnumfeld.

- S22RR

Technische Änderungen vorbehalten! Durch wählbare Optionen und Zubehör können sich technische Angaben ändern. Sämtliche Illustrationen und Abbildungen haben symbolischen Charakter.