



KAISER

Pelle Araignée

S2



www.kaiser.li

**Performances maximales. Construction robuste.
Rentabilité optimale. Très grand confort.**



Construction de murs en pierre, Suisse



Correction de torrents, Autriche



Interventions d'urgence en cas de dommages liés aux inondations, Autriche



2

Excavateurs électriques, Londres



Production d'acier/Travaux de projection, Autriche



Travaux forestiers, Slovaquie



Entretien des zones marécageuses, USA-Floride



Sécurisation des pentes, USA-Californie



Installation de pistes de ski, Bulgarie



Interventions civiles, Chine

Performances maximales

**Multiples possibilités d'applications
et grande flexibilité.**

S2

À partir de 9.8 t. S2 est la machine idéale pour toutes utilisations dans les terrains les plus difficiles. Indépendamment des obstacles, par exemple escarpements ou lit de fleuve, vous êtes prêts à tous les défis avec la S2.

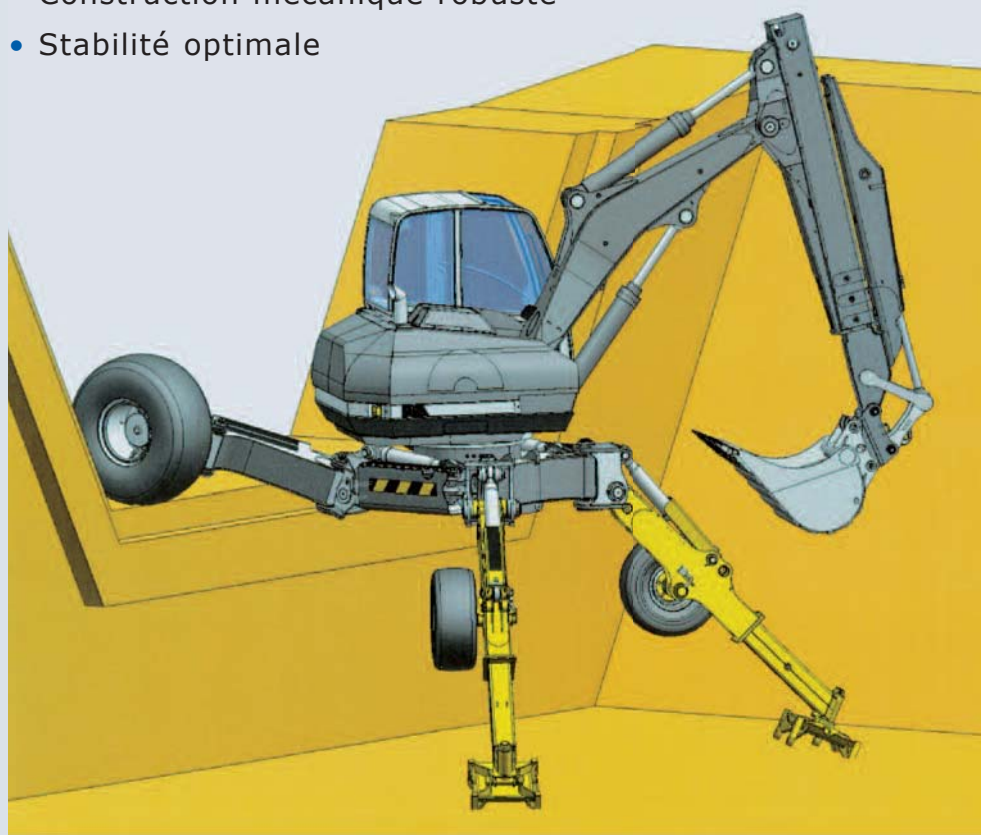
Les pattes réglables hydrauliquement offrent un maximum de surfaces d'appui. Pour un travail stable dans des terrains extrêmes, les roues peuvent être rapidement retirées.

La Kaiser S2 est l'excavatrice mobile la plus utilisée dans le monde et représente la référence en matière de performance dans son secteur.

Optimisé dans la version 2007 dans plusieurs domaines pour une meilleure rentabilité.

Caractéristiques

- Forces de levage et de basculement inégalées
- Système hydraulique rapide et sensible
- Construction mécanique robuste
- Stabilité optimale





Qualités de grimpe alliées

à une mobilité maximale

S2
4 X 4

À partir de 10.2 t. En raison du type de construction, la S2 4x4 est particulièrement appropriée pour les travaux avec des comportements au sol difficiles, où une mobilité accrue est exigée. Grâce aux petites roues motrices à l'avant, les qualités de franchissement restent intactes. Avec les pattes réglables hydrauliquement, vous trouverez la position sûre dans toutes les situations.

Caractéristiques

- Grande mobilité dans les terrains peu praticables
- 4 roues motrices en permanence
- 2 modes de direction avec châssis et direction à fusée
- Zone de réglage optimale de l'empattement pour une diversité d'adaptation sur le terrain
- Masse de chargement compacte





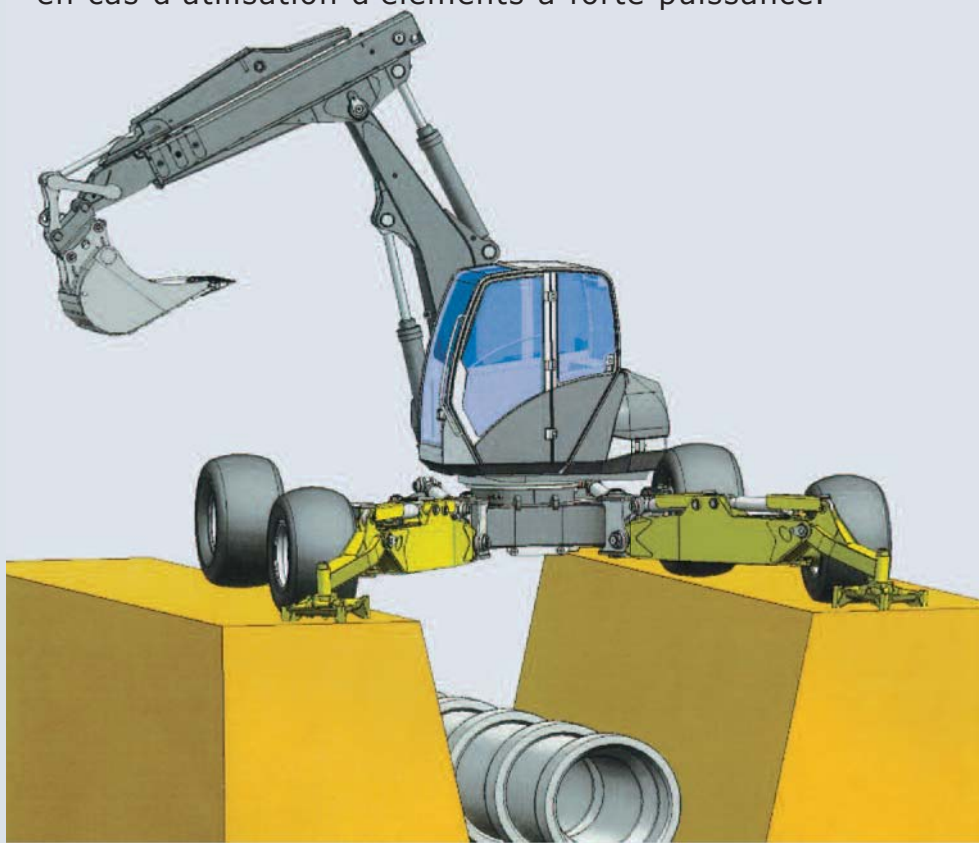
Appareil porteur multifonctionnel

S2
4X4 CROSS

À partir de 10.9 t. Les quatre grosses roues motrices sont idéales par exemple pour les interventions dans une tranchée ou un ruisseau, pour les travaux latéraux sur une terrasse ou en forêt. Les roues sont motrices sur toute la largeur de réglage et vous procurent une excellente mobilité. L'empattement abaissable hydrauliquement présente une remarquable stabilité.

Caractéristiques

- Direction à fusée à quatre roues pour une manoeuvrabilité maximale sans perte de stabilité
- Trois modes de direction : direction avec châssis et direction à fusée à l'avant et à l'arrière
- Conduite spacieuse avec direction permanente à quatre roues motrices.
- Quatre grosses roues pour une faible pression au sol.
- Le centre de gravité idéal assure une stabilité optimale en cas d'utilisation d'éléments à forte puissance.





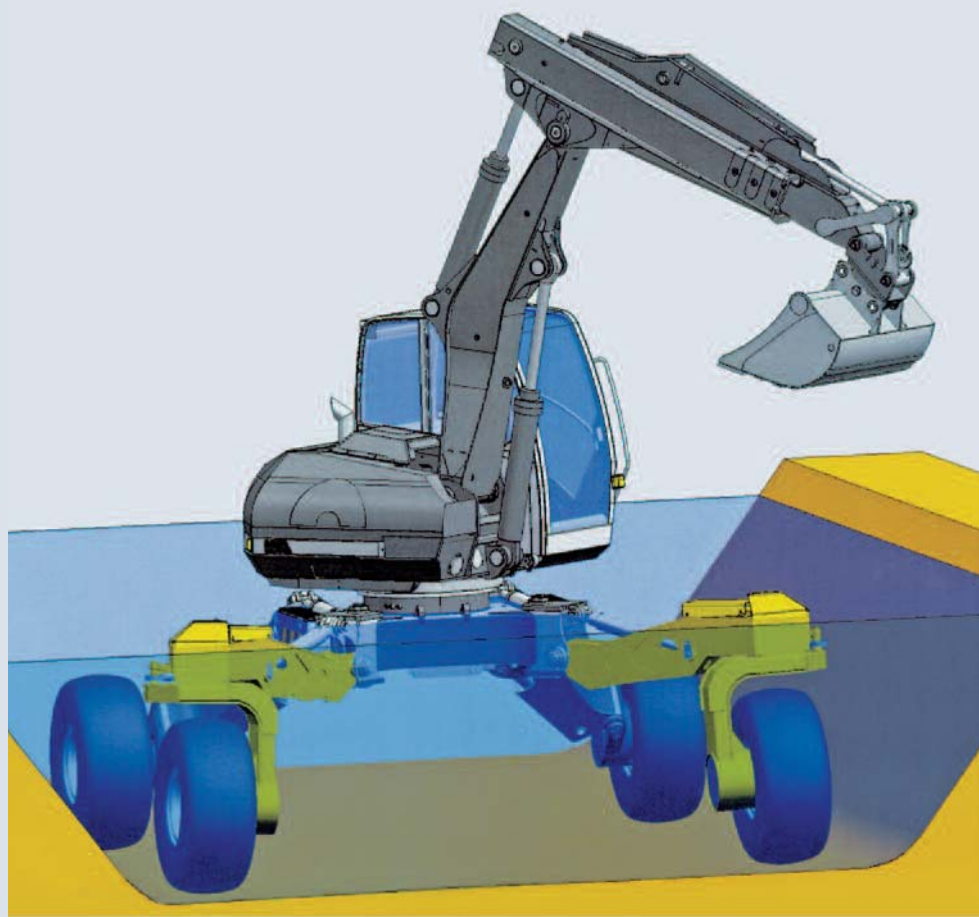
Spécialiste pour les interventions dans l'eau et les zones marécageuses

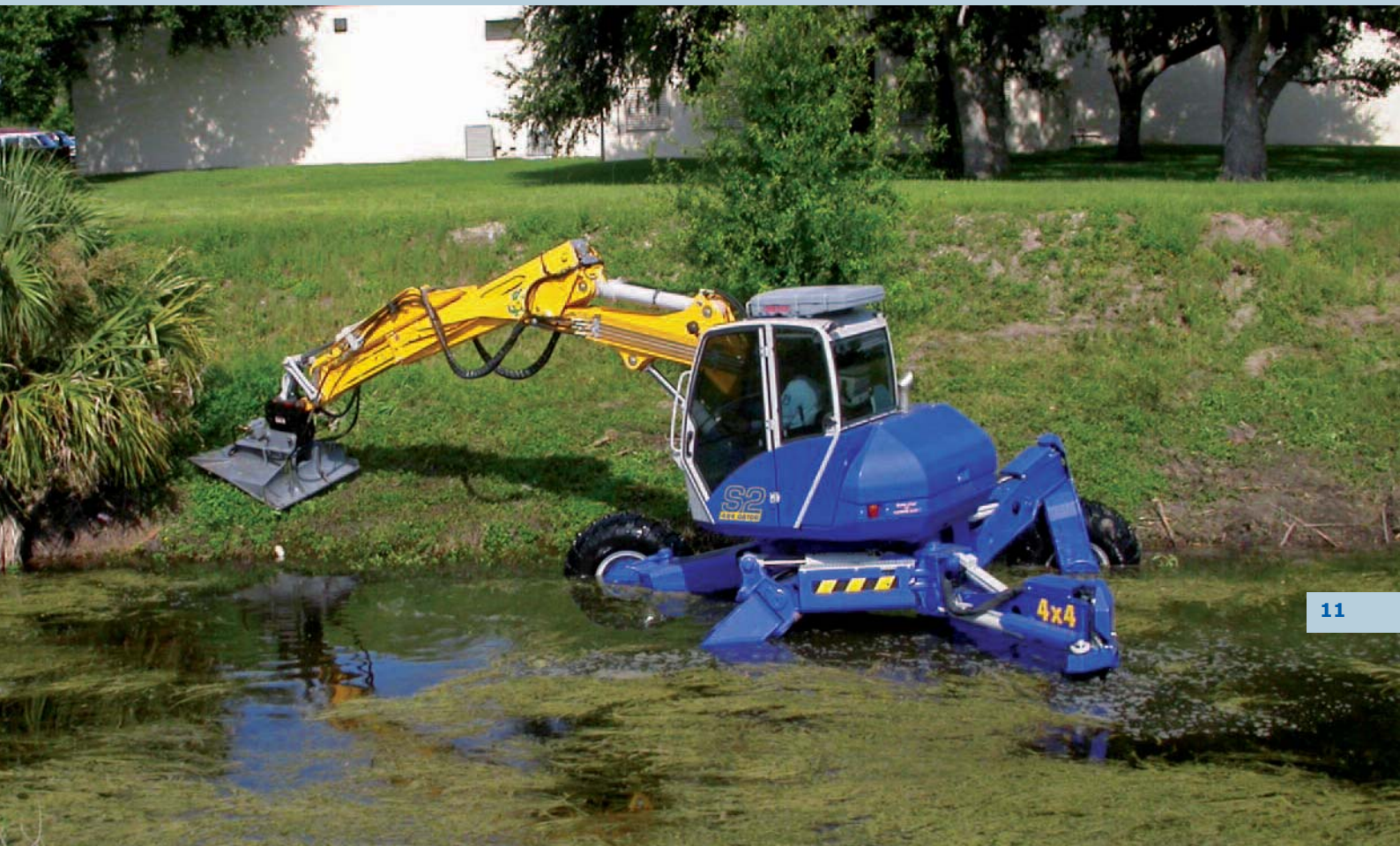
S2
4X4 GATOR

À partir de 10.9 t. L'articulation spéciale des roues motrices à l'avant permet une très bonne utilisation dans les zones marécageuses ou dans l'eau. Grâce à la forme particulière des châssis, les résistances au roulement sont très faibles. En cas de grandes profondeurs, la machine peut être montée très haute.

Caractéristiques

- Moindre résistance au roulement dans les fleuves
- Trois modes de direction: direction par châssis et direction à fusée à l'avant et à l'arrière
- Quatre grosses roues pour une faible pression au sol.
- Conduite spacieuse avec direction permanente à quatre roues motrices.
- Stabilité extrême également sur sol mou





Equipements de la série S2

Flèche

	S2	S2 4x4	S2 4x4 Cross	S2 4x4 Gator
Amortisseurs de fin de course de cylindre	●	●	●	●
Roulements mobiles et fixes avec bagues	●	●	●	●
Crochet de levage	●	●	●	●
Avertisseur de surcharge – Appareil de levage	●	●	●	●
Tableaux publicitaires	●	●	●	●
Projecteurs de travail sur la flèche	○	○	○	○
Support d'accouplement sur la flèche	○	○	○	○
Fonctionnement de l'appareil de levage II	○	○	○	○

Entraînement

Frein de stationnement Mécanisme de rotation automatique	●	●	●	●
Mécanisme de rotation à 2 vitesses rapide-énergique	●	●	●	●
Couple de rotation - Commande	●	●	●	●
Frein de stationnement mécanisme de translation manuel / joystick	●	●	●	●
Préparation du treuil à câble	●	●	●	●
Vitesse de translation à 2 paliers 10km/h	○	●	●	●
Système de protection du mécanisme de translation	○	○	○	○
Direction à quatre roues motrices	○	○	○	○
Démarrateur du treuil à câble	○	○	○	○
Autorisation de circulation	○	○	○	○

Cabine du conducteur

Cabine du conducteur ROPS	●	●	●	●
Siège à suspension à air du conducteur avec un haut dossier arrière	●	●	●	●
Ceinture de sécurité	●	●	●	●
Levier de sécurité pour couper le système hydraulique	●	●	●	●
Issue de secours vitre frontale	●	●	●	●
Radio CD	●	●	●	●
Pare-soleil	●	●	●	●
Repose pied	●	●	●	●
Disposition ergonomique de la pédale	●	●	●	●
Hydraulique du levier en croix du joystick	●	●	●	●
Compartiment outillage quotidien	●	●	●	●
Compartiment documents aux portes du conducteur	●	●	●	●
Eclairage intérieur	●	●	●	●
Portemanteau	●	●	●	●
Prise du téléphone mobile 12 VDC	●	●	●	●
Prise 12 VDC	●	●	●	●
Allume cigares 12 VDC	●	●	●	●
Affichage de l'état de fonctionnement du moteur	●	●	●	●
Essuie-glace avec intervalle	●	●	●	●
Essuie/lave glace	●	●	●	●
Dispositif de culbutage cabine (utilisation à une main)	●	●	●	●
Siège du conducteur à amortisseurs verticaux et horizontaux	○	○	○	○
Batterie d'éclairage et de glaces	○	○	○	○
Grille de toit avec protection des lampes FOPS	○	○	○	○
Climatisation	○	○	○	○
Toit de protection contre la pluie	○	○	○	○
Gyrophare	○	○	○	○
Grille de protection de la vitre frontale en bas	○	○	○	○

Chariot transversal

Revêtement antidérapant	●	●	●	●
Amortisseur sonore	●	●	●	●
Batteries sans entretien	●	●	●	●
Jeu d'outils	●	●	●	●
Peinture spéciale I -Eléments de blindage	○	○	○	○
Peinture spéciale II – Toute la machine	○	○	○	○
Graissage central	○	○	○	○

Système hydraulique

Graissage de la tourelle avec une graisse pour pignon	●	●	●	●
Gestion du ventilateur	●	●	●	●
Huile minérale	●	●	●	●
Huile hydraulique biodégradable	○	○	○	○
Filtration fine / Séparateur d'eau	○	○	○	○

Moteur

Réglé par électronique (Common Rail)	●	●	●	●
Refroidisseur d'air	●	●	●	●
Refroidisseur à eau	●	●	●	●
Refroidisseur de carburant diesel	●	●	●	●
Décanteur d'eau sur circuit gas-oil	●	●	●	●
Démarrage du refroidissement piloté électriquement	●	●	●	●
Réserve Gas-oil	●	●	●	●
Pompe électrique de remplissage de carburant	●	●	●	●
Filtre à particules	○	○	○	○

Pneus à l'avant

385/45-14.25	●	-	-	-
15.5/55R18MPT 14 Pr	-	●	-	-
400/55-17.5	○	○	-	-
52x20.5-20	-	-	●	●
500/60-22.5	-	○	○	-
600/55-22.5	-	○	○	-
600/55-26.5	-	○	○	-

Pneus à l'arrière

52x20.5-20	●	●	●	●
500/60-22.5	○	○	○	○
600/55-22.5	○	○	○	○
600/55-26.5	○	○	○	○

Equipement

Patte articulée	○	○	○	-
Patte de route	○	○	○	-
Préparation échangeur rapide "Eclair"	○	○	○	○
Préparation échangeur rapide "Rotorblitz"	○	○	○	○

● Série ○ Option - non disponible

Timbre commerçant:

223042007 Sous réserve de modifications techniques éventuelles!

www.kaiser.li

KAISER Aktiengesellschaft
Fahrzeugwerk
LI-9486 Schaanwald
Tel. +423-377 21 21
Fax +423-377 21 10
kaiserag@kaiser.li



KAISER